

**投資目標**

本基金旨在投資其至少90%資產於元大寶來台灣卓越50證券投資信託基金,投資目標為在扣除開支後,提供與台灣證券交易所台灣50指數的表現貼近或相符的投資回報。

基金資料

股份名稱	元大寶來台灣卓越50基金(香港)
股份代號	3002 (Bloomberg ticker: 3002.HK)
ISIN Code	HK0000055365
上市日期	2009年8月19日(子基金) 2003年6月30日(主基金)
相關指數	富時臺灣證券交易所臺灣50指數
指數顯示	Bloomberg / Reuters
每手數量	200單位
交易貨幣	港元
股票印花稅	不適用
派息(如有)	港幣\$0.1354(派息日:3/12/2014)
管理費	0.38%(子基金) 0.32%(主基金)
受託人及登記	匯豐機構信託服務(亞洲)有限公司
法律顧問處	的近律師行
核數師	畢馬威會計師事務所
莊家	元大寶來證券(香港)有限公司
經理人	元大寶來證券(香港)有限公司
參與券商	元大寶來證券(香港)有限公司
基金網站	http://www.yuanta.com.hk

派息紀錄

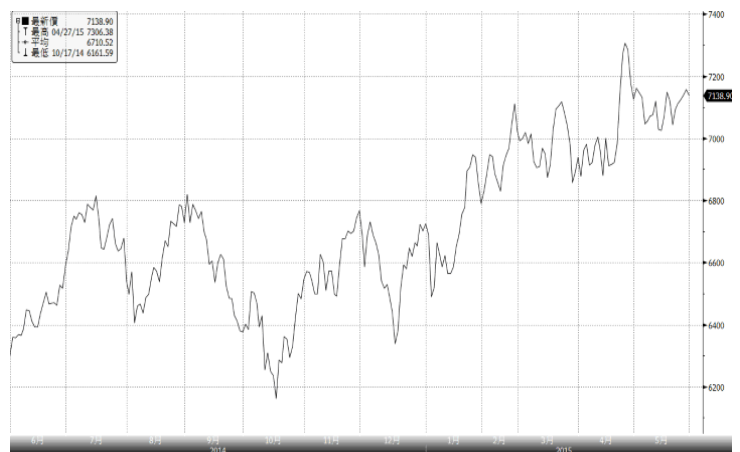
除息日	除息日資產淨值(港幣)	每單位派息(港幣)	年率化息率	從資本派付股息	從收益派付股息
3/11/2014	12.29	0.1354	1.10%	0%	100%
31/10/2013	11.60	0.1800	1.55%	0%	100%
31/10/2012	10.60	0.2436	2.30%	0%	100%
18/11/2011	11.00	0.2680	2.44%	0%	100%
19/11/2010	12.30	0.3100	2.52%	0%	100%

風險揭露:

元大寶來台灣卓越50基金(香港)(「子基金」)為一項追蹤指數的交易所買賣基金,其將本身絕大部分資產投資於元大寶來台灣卓越50證券投資信託基金(「主基金」),而其投資目標在於提供經扣除開支後與富時臺灣證券交易所臺灣50指數(「相關指數」)的表現貼近或相對應的回報。

- 子基金於聯交所的價格以第二市場買賣因素為基礎,可能大幅偏離子基金的資產淨值。
- 基於主從結構及無法直接持有相關指數的證券,以及子基金與主基金的資產淨值有差別,子基金相對相關指數的追蹤誤差可能較諸一般交易所買賣指數基金為大。
- 由於子基金的資產淨值將以主基金單位於台灣證交所的收市買盤價為基礎,而此價格可能與主基金單位的資產淨值有差別,故此,子基金的資產淨值可能進一步偏離相關指數的表現。
- 由於在子基金與主基金層面均徵收費用,投資於子基金的成本將會高於直接投資於主基金。
- 子基金單位持有人於主基金單位中無任何直接權益,因此無權於主基金單位持有人會議上以主基金單位持有人的身份投票。子基金將為主基金的單位持有人,而基金經理將會就主基金單位投票,毋須參照任何個別單位持有人。
- 主基金在台灣有集中程度較高的投資組合,有關投資組合較易受到與單一經濟、市場、政治或監管事件相關的風險所影響。

投資涉及風險,基金價格可升可跌,投資者有可能損失全部投資。詳情請參閱基金的公開說明書。基金過往表現並非將來表現的指標,基金淨值可能會因市場因素或投資的價格波動而受影響。有興趣的投資者申請認購前,應確定已充分了解基金之風險與特性,或尋求獨立的意見。投資者不應單靠本文件而作出投資決定。以上資料並未經證監會審閱。

富時臺灣證券交易所臺灣50指數變化

資料來源: 彭博

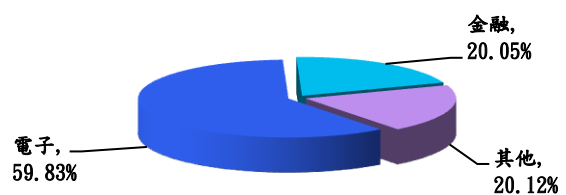
期間: 2014年5月30日至2015年5月29日

前五大富時臺灣證券交易所臺灣50指數成份證券

排名	台灣50指數成份股名稱	百分比
1	台積電 (2330)	24.27%
2	鴻海 (2317)	8.72%
3	聯發科 (2454)	4.20%
4	富邦金 (2881)	3.19%
5	國泰金 (2882)	3.03%

資料來源: 彭博

截至2015年5月29日

富時臺灣證券交易所臺灣50指數成份證券行業分佈

資料來源: 彭博

截至2015年5月29日